

EF-16 EF-17

Esquadria de ferro fixa

EF-16 (L=90cm)

EF-17 (L=180cm)

Revisão 3
Data 23/05/14

Página
1/4

Código de listagem

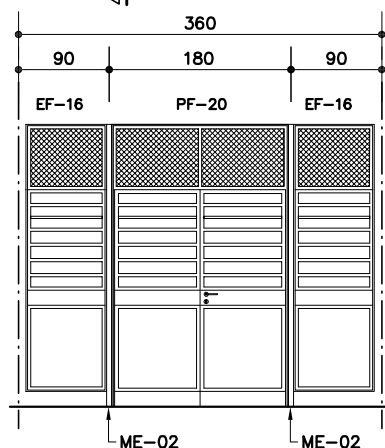
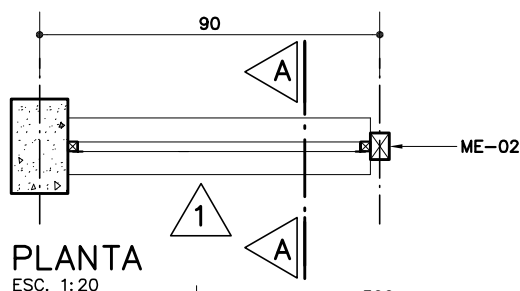
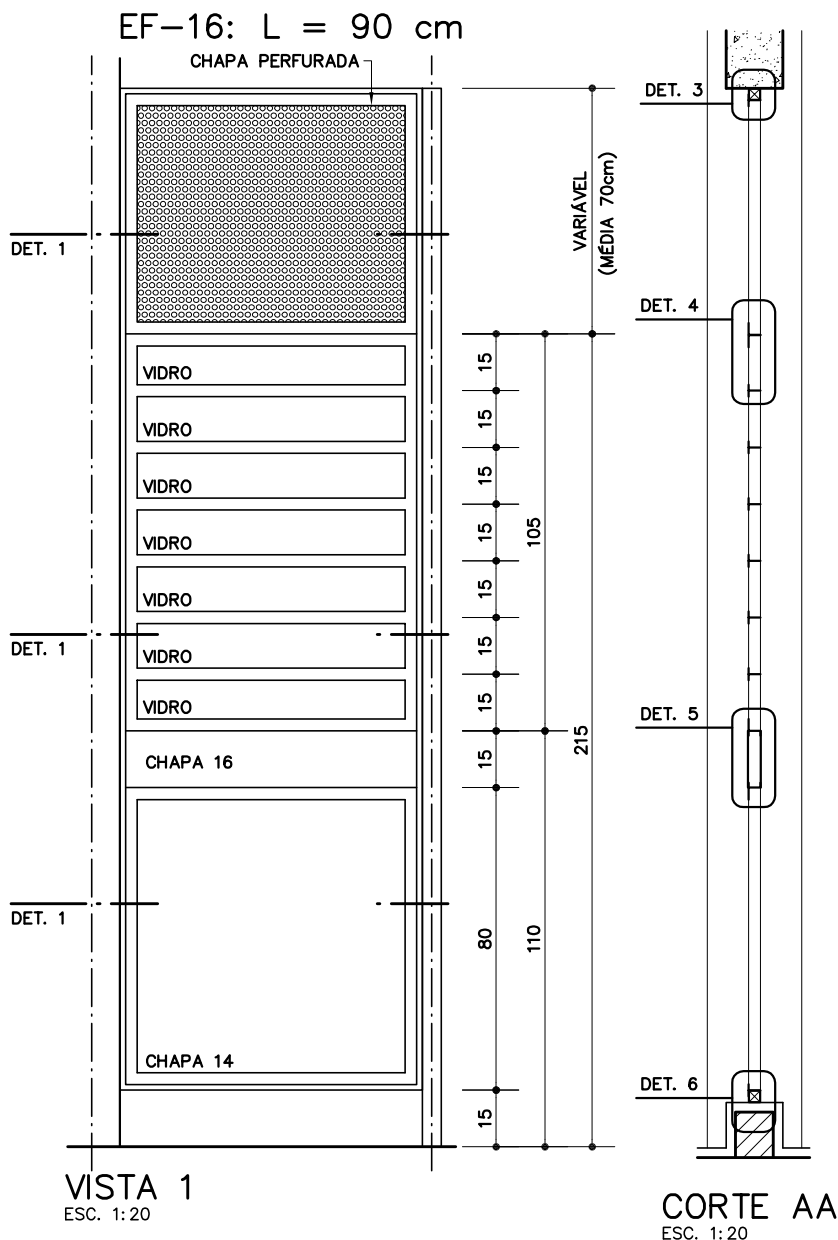
0601016
0601017



Atenção

Preserve a escala
Quando for imprimir, use
folhas A4 e desabilite a
função "Fit to paper"

Respeite o Meio Ambiente.
Imprima somente o ne-
cessário



EXEMPLO DE COMBINAÇÃO DE USO:
EF-16 E PF-20

ESC. 1:75

EF-16 EF-17

Esquadria de ferro fixa

EF-16 (L=90cm)

EF-17 (L=180cm)

Revisão 3
Data 23/05/14

Página
2/4

Código de listagem

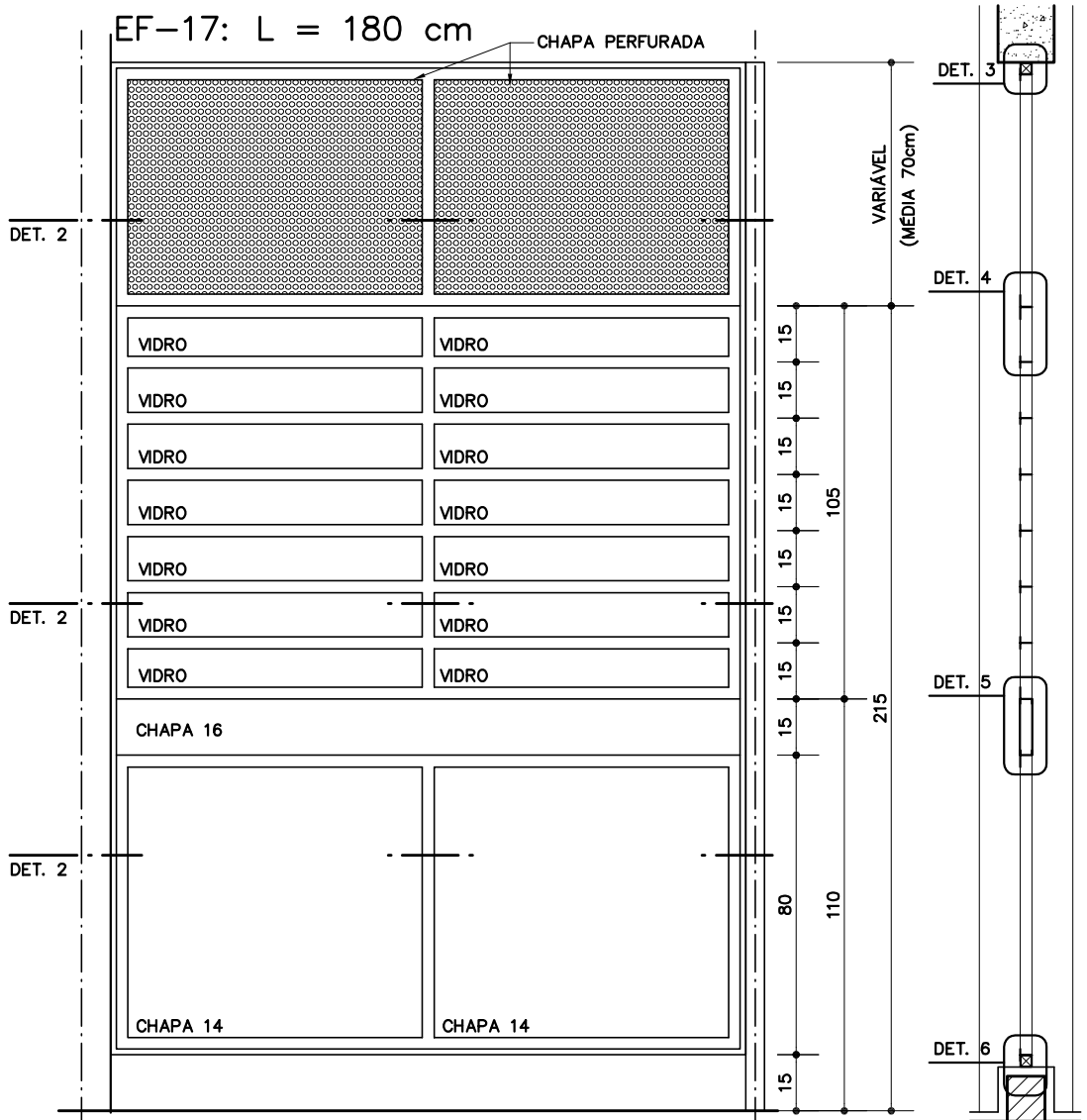
0601016
0601017



Atenção

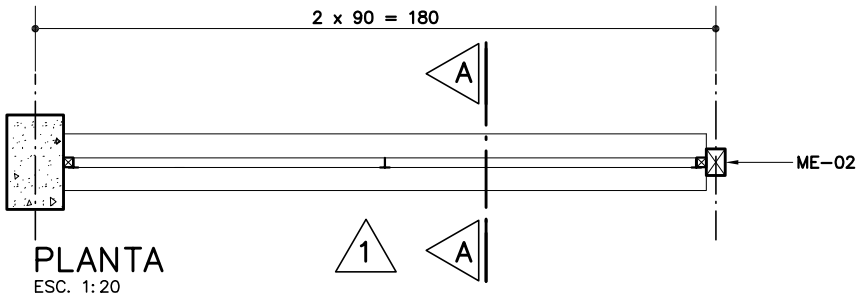
Preserve a escala
Quando for imprimir, use
folhas A4 e desabilite a
função "Fit to paper"

Respeite o Meio Ambiente.
Imprima somente o ne-
cessário

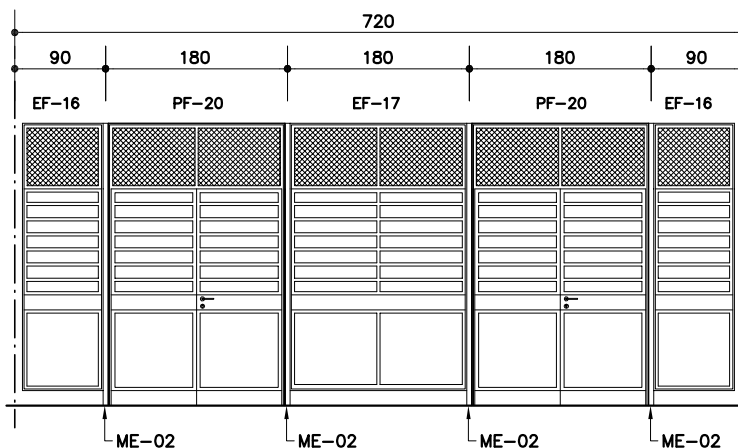


VISTA 1
ESC. 1: 20

CORTE AA
ESC. 1: 20



PLANTA
ESC. 1: 20



EXEMPLO DE COMBINAÇÃO DE USO:
EF-16, EF-17 E PF-20
ESC. 1: 75

EF-16

EF-17

Esquadria de ferro fixa

EF-16 (L=90cm)

EF-17 (L=180cm)

Revisão 3
Data 23/05/14

Página
3/4

Código de listagem

0601016

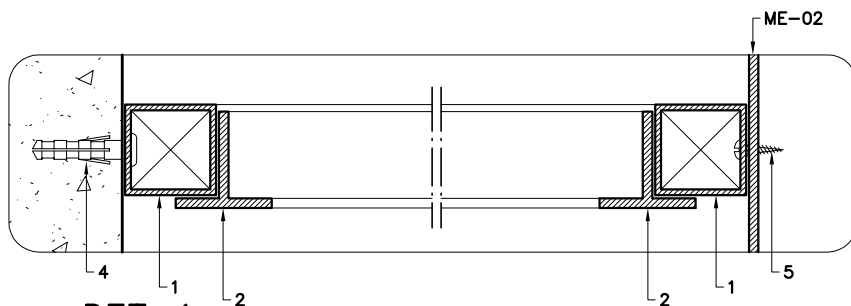
0601017



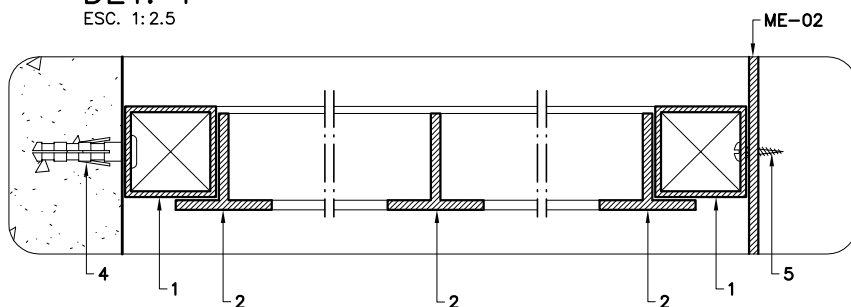
Atenção

Preserve a escala
Quando for imprimir, use
folhas A4 e desabilite a
função "Fit to paper"

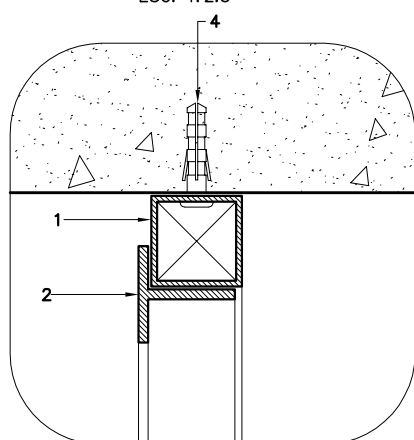
Respeite o Meio Ambiente.
Imprima somente o ne-
cessário



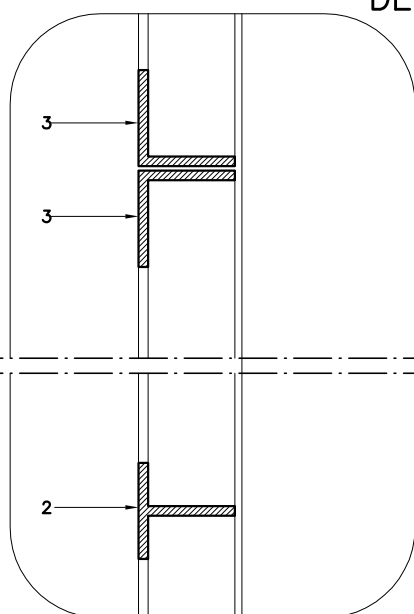
DET. 1
ESC. 1:2.5



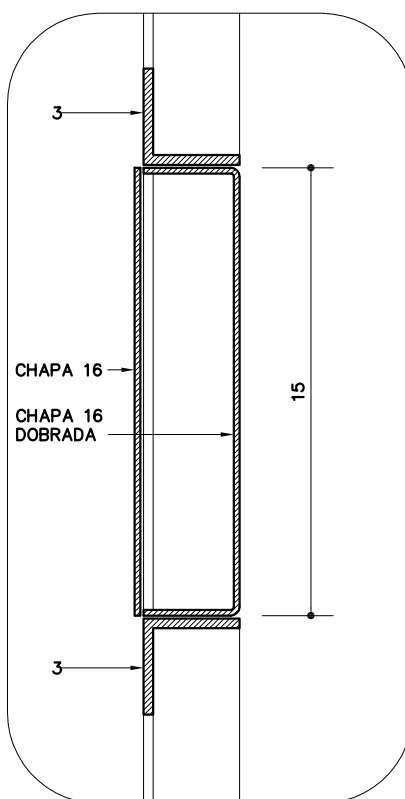
DET. 2
ESC. 1:2.5



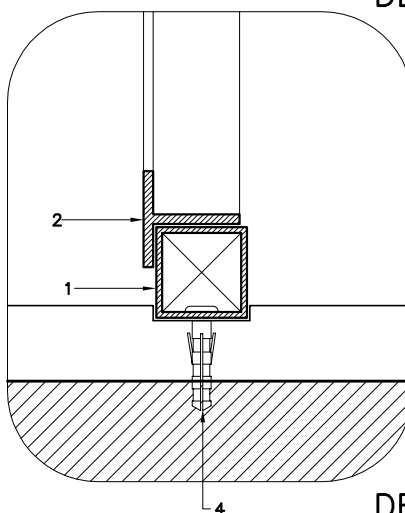
DET. 3



DET. 4



DET. 5



DET. 6

PERFIS DE FERRO

1 - TUBO QUADRADO DE 30 x 30 x 1,9 mm

2 - TREFILADO "T" DE 1 1/4" x 1 1/4" x 1/8"

3 - TREFILADO "L" DE 1 1/4" x 1 1/4" x 1/8"

4 - PARAFUSO GALVANIZADO E BUCHA S6

5 - PARAFUSO GALVANIZADO AUTO-ATARRACHANTE

EF-16
EF-17

Esquadria
de ferro fixa


EF-16 (L=90cm)
EF-17 (L=180cm)

Revisão 3
Data 23/05/14

Página
4/4

Código de listagem

0601016
0601017


Atenção
Preserve a escala
Quando for imprimir, use
folhas A4 e desabilite a
função "Fit to paper"

Respeite o Meio Ambiente.
Imprima somente o ne-
cessário

DESCRIO
Constituintes

- Perfis e chapas:
 - Perfis de ferro, bitolas conforme desenhos.
 - Chapa de ao perfurada, com furos redondos e alternados de 1/2" (12,7mm), rea aberta de 45% e espessura de 1,50mm.
 - Chapa de ao 14 (e=1,90mm), lisa.
 - Chapa de ao 16 (e=1,50mm), lisa.
 - **Obs.:** Em regies litorneas ou outros locais sujeitos  atmosfera corrosiva (NBR 6181), todos os perfis e chapas devero ser galvanizados.
- Vidros planos incolores: transparentes lisos de 3mm ou fantasia comum de 4mm, quando utilizado em sanitrios e vestirios.

Acessrios

- Parafusos galvanizados de rosca soberba e buchas de nylon (FISCHER S6).

Acabamentos

- Perfis e chapas: pintura esmalte sobre base antioxidante (zarco).
 - **Obs.:** Em regies litorneas ou outros locais sujeitos  atmosfera corrosiva (NBR 6181), pintura esmalte sobre fundo para galvanizados.

APLICAO

- Em diversos ambientes, conforme indicado em projeto.

EXECUO

- Bater os pontos de solda e eliminar todas as rebarbas nas emendas e cortes dos perfis.
- Antes da aplicao da base antioxidante ou do fundo para galvanizados, toda superfcie metlica deve estar completamente limpa, seca e desengraxada.
- Em regies litorneas ou outros locais sujeitos  atmosfera corrosiva (NBR 6181):
 - O componente deve ser montado com perfis previamente galvanizados e ter os pontos de solda e corte tratados com galvanizao a frio (tratamento anticorrosivo composto de zinco).

FICHAS DE REFERNCIA
Catlogo de Componentes

Ficha	ME-02	Montante estrutural para esquadrias (vertical)
	ME-03	Montante estrutural para esquadrias (horizontal)

Catlogo de Servios

Ficha	S13.04	Vidro impresso comum
Ficha	S13.06	Vidro liso transparente
Ficha	S14	Pintura
Ficha	S14.09	Tinta esmalte sinttico
Ficha	S14.17	Galvanizao
Ficha	S14.18	Fundos para metais
Ficha	S14.21	Tinta esmalte  base de gua
Ficha	S14.23	Fundos para metais e madeira  base de gua

RECEBIMENTO

- Perfis e chapas: devem ter, necessariamente, as bitolas indicadas.
- No sero aceitas esquadrias empenadas, desniveladas, fora de prumo ou de esquadro, ou que apresentem quaisquer defeitos decorrentes do manuseio e transporte.

- No podem existir rebarbas ou desnveis entre o conjunto e as esquadrias adjacentes.
- Em regies litorneas ou outros locais sujeitos  atmosfera corrosiva (NBR 6181):
 - Exigir certificado de galvanizao a fogo, emitido pela empresa galvanizadora, para todos os perfis e chapas;
 - Verificar o tratamento dos pontos de solda e corte com galvanizao a frio;
 - Verificar o uso de parafusos galvanizados e rebites de ao inox.

SERVIOS INCLUDOS NOS PREOS

- Esquadria completa e acessrios.

CRITRIOS DE MEDIO

- un. — por unidade instalada.